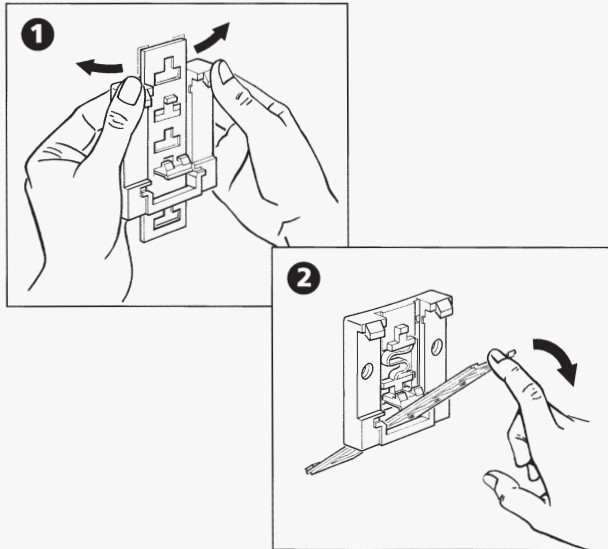


Tragschienenhalter TSH 35

Der Betätigungsriegel kann im Sockel in 4 Positionen eingerastet werden. Um die Änderung der Riegelposition leicht und sicher durchzuführen, sollte beim Aus- und Einrasten der Sockel im oberen Bereich von Hand leicht durchgebogen werden. Gleichzeitig muß der Betätigungsriegel nach vorne herausgedrückt werden. Hierdurch wird auch eine eventuelle Beschädigung der Rastnasen in der Riegelführung vermieden.



DIN rail holder TSH 35

The operating latch can be locked in 4 positions in the base. To ensure that any alteration to the locking position is carried out easily and safely, when the base is being inserted or removed its upper section should be pressed in gently by hand. At the same time the operating latch must be pushed out. This also prevents any possible damage to the locking lugs in the latch guide.

