

## Avantages produit

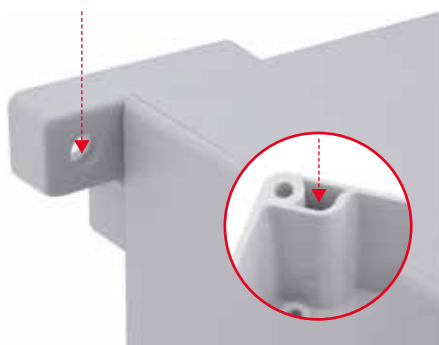


Euromas est un boîtier industriel classique qui existe en trois variantes de matériaux : ABS, polycarbonate et polycarbonate avec protection ignifuge UL 94 V-0. Le couvercle transparent permet de voir à l'intérieur du boîtier.



Le joint torique mis en place en usine peut être remplacé par un joint en silicone avec une résistance plus élevée à la température. En fonction du type de joint, on peut aussi augmenter l'indice de protection au moyen d'un joint PU injecté.

Les vis du couvercle ne peuvent pas chuter et sont vissées au moyen de douilles filetées de haute qualité - pas d'usure du filetage même en cas d'ouverture fréquente.



Le boîtier peut être monté au mur à l'aide des canaux à vis dans la partie inférieure ou avec des fixations murales.



Modèles spéciaux avec logement de montage F05 en plastique antistatique Vestamid pour les applications sur les servomoteurs et les soupapes.



Quick-Finder:  
[www.bopla.de/02](http://www.bopla.de/02)

## Exemples d'utilisation



# Euromas ABS | PC | F05



## Coloris :

- Gris clair, analogue à RAL 7035
  - V 215 : Noir, analogue à RAL 9005
- Coloris spéciaux sur demande

## Type de protection :

Selon le modèle IP65 ou IP66 / DIN EN 60529  
IP68 (1,2 m- 2 h) sur demande de certains  
Tailles possibles

## Matériau :

Boîtier : ABS ou PC (stabilisé aux UV) tel que  
tailles sélectionnées sur PC UL 94 V-0  
(autres versions UL 94 V-0 sur demande)  
V215 : Vestamid  
Joint : CR

Détails voir « Informations techniques ».



## Tailles des boîtiers

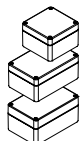
M / T 205  
M / T 206



M / T 208



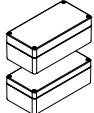
M / T 210  
M / T 215  
M / T 216



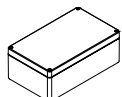
M / T 217



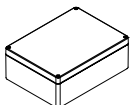
M / T 219  
M / T 220



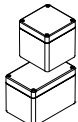
M / T 221



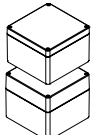
M / T 223



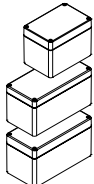
M / T 225  
M / T 226



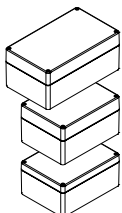
M / T 227  
M / T 228



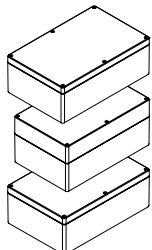
M / T 230  
M / T 231  
M / T 235



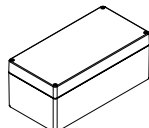
M / T 237  
M / T 238  
M / T 2381



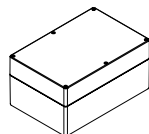
M / T 240  
M / T 2401  
M / T 241



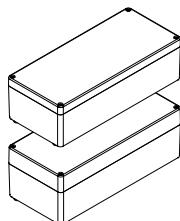
M / T 242



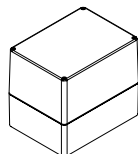
M / T 243



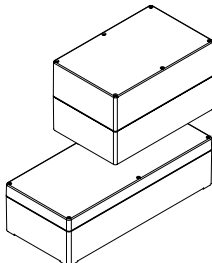
M / T 244  
M / T 245



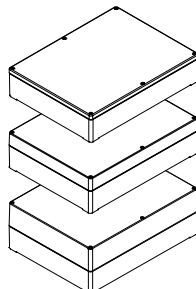
M / T 246



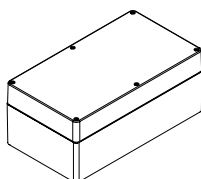
M / T 250  
M / T 251



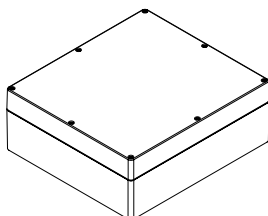
M / T 252  
M / T 253  
M / T 254



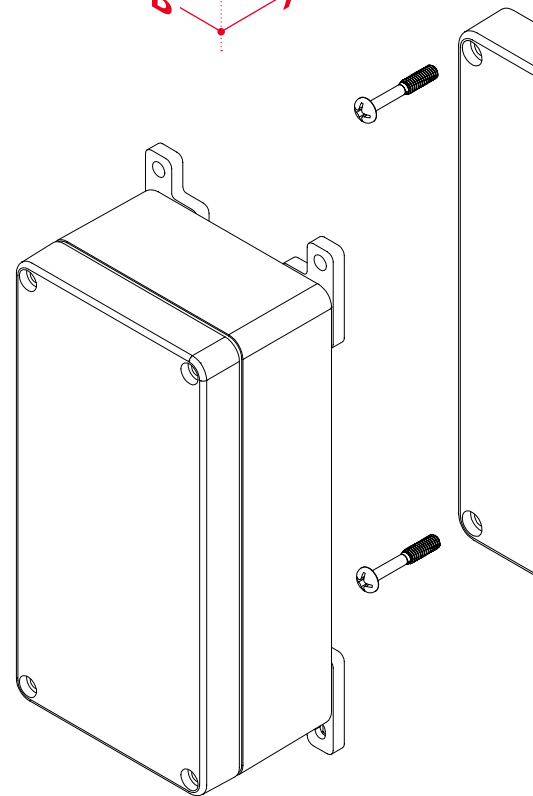
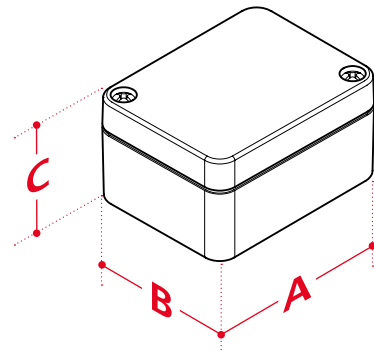
M / T 255



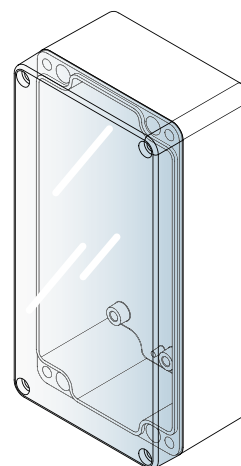
T 260



## Variantes de modèles

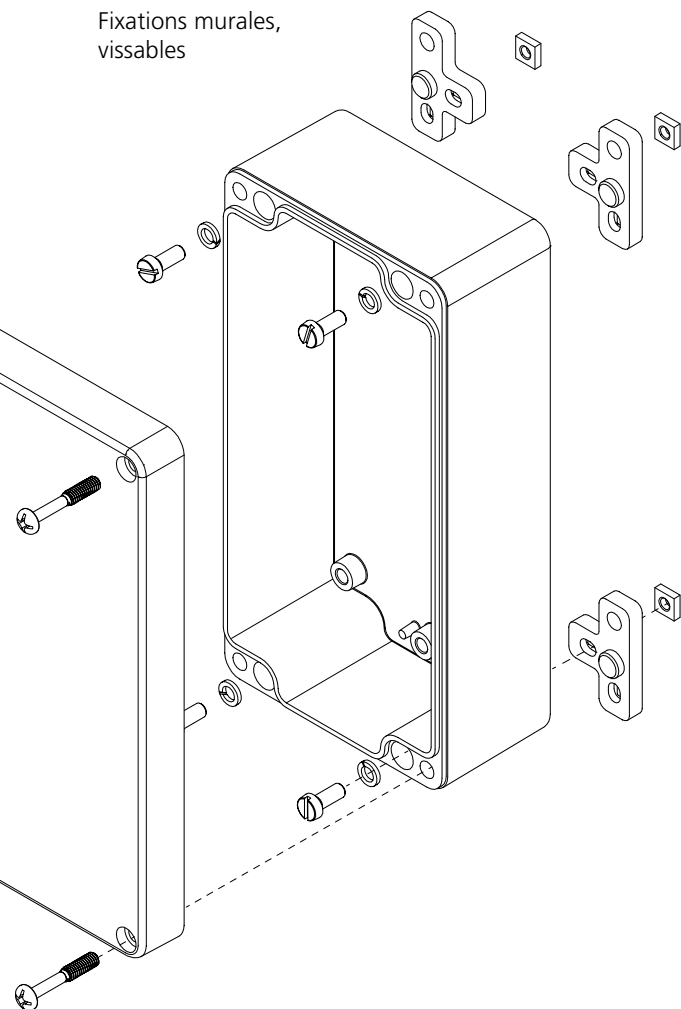


**Couvercle transparent (G)**



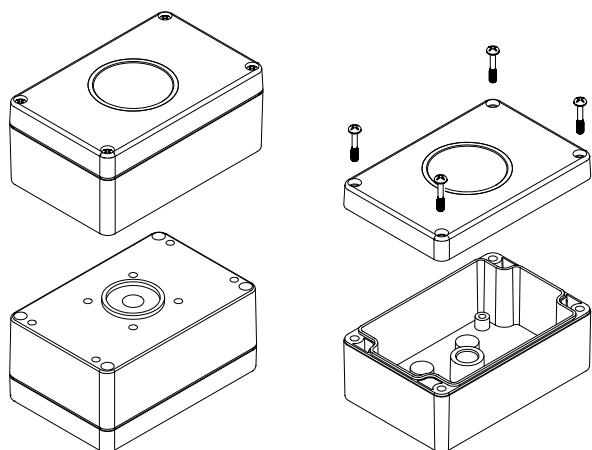
# Euromas ABS | PC | F05

Fixations murales,  
vissables



## V 215 F05

Variante avec logement F05



## Dimensions

Modèle	A	B	C	G	V0*
M / T 205	52	50	35	✓	✓
M / T 206	65	50	35	✓	✓
M / T 208	98	64	36.4		✓
M / T 210	82	80	55	✓	✓
M / T 215	120	80	55	✓	✓
M / T 216	120	80	60	✓	
M / T 217	122	120	55	✓	✓
M / T 219	160	80	60		
M / T 220	160	80	55	✓	✓
M / T 221	200	120	75	✓	✓
M / T 223	200	150	75	✓	✓
M / T 225	82	80	85	✓	✓
M / T 226	120	80	85	✓	✓
M / T 227	122	120	85	✓	✓
M / T 228	122	120	105	✓	✓
M / T 230	120	80	90		
M / T 231	160	80	85	✓	✓
M / T 235	160	80	90		✓
M / T 237	200	120	90	✓	
M / T 238	160	120	90	✓	✓
M / T 2381	160	120	75	✓	
M / T 240	250	160	90	✓	
M / T 2401	240.3	160.3	90	✓	✓
M / T 241	250	160	119		
M / T 242	240.5	120	100.5	✓	✓
M / T 243	240.3	160.3	120	✓	
M / T 244	340	150	100	✓	
M / T 245	340	150	120		
M / T 246	160	120	140	✓	
M / T 250	250	160	150		
M / T 251	360	160	100		
M / T 252	300	230	65		
M / T 253	300	230	85	✓	
M / T 254	300	230	110	✓	
M / T 255	360	200	149.5	✓	
T 260	360	400	150		
V 215 F05...	120	80	55		✓

\* V0 = version en matériau de boîtier UL 94 V0

## Accessoires



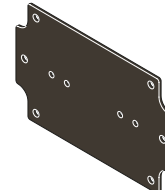
Vis à tête moletée / Pieds en  
caoutchouc



Rails DIN  
TH 15, G 32, TH 35



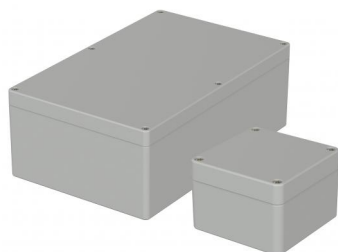
Fixation de mât



Plaques de montage en diverses  
versions

## Euromas ABS / PC / F05

ABS, unicolore



### Boîtier, ABS

Modèle	N°. de cde	A	B	C	a1	a2	b1	b2	b3	c1	c2	IP
T 205	03205000	52	50	35	46.4	30	44.4	28.2	-	10	31	66
T 205 SV	03205400*	52	50	35	46.4	30	44.4	28.2	-	10	31	65
T 206	03206000	65	50	35	59.4	43	44	27.7	-	10	29.5	66
T 206 SV	03206400*	65	50	35	59.4	43	44	27.7	-	10	29.5	65
T 208	03208000	98	64	36.4	89.4	74	55.4	32	-	9.2	29.4	66
T 208 SV	03208400*	98	64	36.4	89.4	74	55.4	32	-	9.2	29.4	65
T 210	03210000	82	80	55	75.3	56.6	73.3	36.5	-	15	49	66
T 210 SV	03210400*	82	80	55	75.3	56.6	73.3	36.5	-	15	49	65
T 215	03215000	120	80	55	113.3	94.5	73.3	36.5	-	15	49.5	66
T 215 SV	03215400*	120	80	55	113.3	94.5	73.3	36.5	-	15	49.5	65
T 216	03216000	120	80	60	113.3	94.5	73.3	36.5	-	20	54	66
T 216 SV	03216400*	120	80	60	113.3	94.5	73.3	36.5	-	20	54	65
T 217	03217000	122	120	55	115.3	96.5	113.3	76.5	-	15	48	65
T 217 SV	03217400*	122	120	55	115.3	96.5	113.3	76.5	-	15	48	65
T 219	03219000	160	80	60	153.5	134.7	73.5	36.7	-	20	54	66
T 219 SV	03219400*	160	80	60	153.5	134.7	73.5	36.7	-	20	54	65
T 220	03220000	160	80	55	153.5	134.7	73.5	36.7	-	15	49	66
T 220 SV	03220400*	160	80	55	153.5	134.7	73.5	36.7	-	15	49	65
T 221	03221000	200	120	75	193	174.2	113	74.2	-	15	68.5	66
T 221 SV	03221400*	200	120	75	193	174.2	113	74.2	-	15	68.5	65
T 223	03223000	200	150	75	193	174	143	105	-	15	68.5	65
T 223 SV	03223400*	200	150	75	193	174	143	105	-	15	68.5	65
T 225	03225000	82	80	85	75	56	73	36	-	15	79	66
T 225 SV	03225400*	82	80	85	75	56	73	36	-	15	79	65
T 226	03226000	120	80	85	113	94	73	36	-	15	79.5	65
T 226 SV	03226400*	120	80	85	113	94	73	36	-	15	79.5	65
T 227	03227000	122	120	85	115	96.2	113	76.2	-	15	78	66
T 227 SV	03227400*	122	120	85	115	96.2	113	76.2	-	15	78	65
T 228	03228000	122	120	105	115	96.2	113	76.2	-	35	98.5	66
T 230	03230000	120	80	90	113	94	73	36	-	20	84	66
T 230 SV	03230400*	120	80	90	113	94	73	36	-	20	84	65
T 231	03231000	160	80	85	153	134	73	36	-	15	79	66
T 231 SV	03231400*	160	80	85	153	134	73	36	-	15	79	65
T 235	03235000	160	80	90	153	134	73	36	-	20	84	66
T 235 SV	03235400*	160	80	90	153	134	73	36	-	20	84	65
T 237	03237000	200	120	90	193	174.2	113	74.2	-	30	83.5	66
T 237 SV	03237400*	200	120	90	193	174.2	113	74.2	-	30	83.5	65
T 238	03238000	160	120	90	153	134.2	113	74.2	-	30	83.5	66
T 238 SV	03238400*	160	120	90	153	134.2	113	74.2	-	30	83.5	65
T 2381	03238200	160	120	75	153	134.2	113	74.2	-	15	68.5	66
T 240	03240000	250	160	90	243	224	153	115	134	15	84	65
T 240 SV	03240400*	250	160	90	243	224	153	115	134	15	84	65
T 2401	03240200	240.3	160.3	90	233	214.7	153	116.7	134.7	15	84	66
T 2401 SV	03240240*	240.3	160.3	90	233	214.7	153	116.7	134.7	15	84	65
T 241	03241000	250	160	119	243	224	153	115	134	44	113	66
T 241 SV	03241400*	250	160	119	243	224	153	115	134	44	113	65
T 242	03242000	240.5	120	100.5	233.5	216.2	113	76.9	-	25	94	66
T 243	03243000	240.3	160.3	120	233	214.7	153	116.7	134.7	45	113.5	66
T 243 SV	03243400*	240.3	160.3	120	233	214.7	153	116.7	134.7	45	113.5	65
T 244	03244000	340	150	100	329.3	301.3	139.3	87.3	-	20	92.5	65

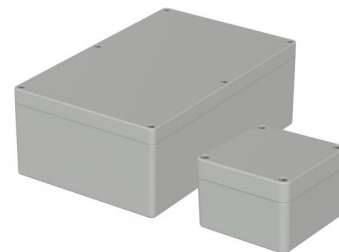
\* = Disponible sur demande.

# Euromas ABS / PC / F05

ABS, unicolore

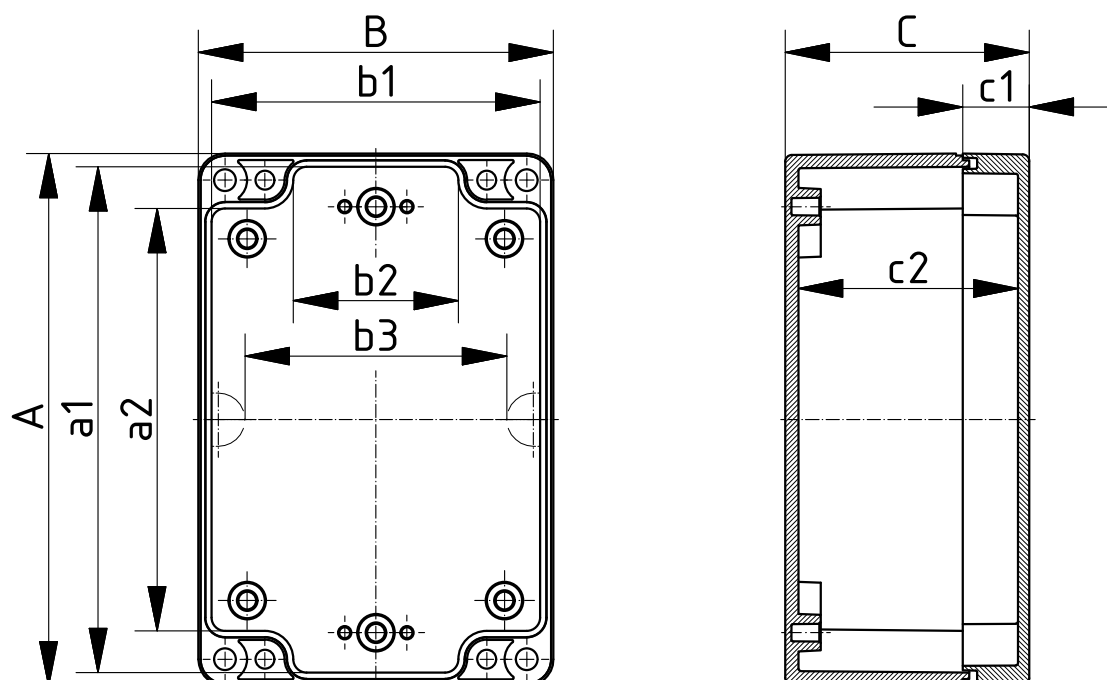
## Boîtier, ABS

Modèle	N°. de cde	A	B	C	a1	a2	b1	b2	b3	c1	c2	IP
T 245	03245000	340	150	120	329.3	301.3	139.3	87.3	-	40	113	66
T 246	03246000	160	120	140	153	134.2	113	74.2	-	80	133.5	66
T 250	03250000	250	160	150	243	224	153	115	134	75	144	66
T 251	03251000	360	160	100	351.7	333.7	151.7	113.7	134.7	25	93.5	66
T 253	03253000	300	230	85	293.1	274.1	223.1	186.1	204.1	30	78.5	65
T 253 SV	03253400*	300	230	85	293.1	274.1	223.1	186.1	204.1	30	78.5	65
T 254	03254000	300	230	110	293.1	274.1	223.1	186.1	204.1	55	103.5	65
T 254 SV	03254400*	300	230	110	293.1	274.1	223.1	186.1	204.1	55	103.5	65
T 255	03255000	360	200	149.5	350.3	318.3	190.3	138.3	159.3	49.5	142	66
T 255 SV	03255400*	360	200	149.5	350.3	318.3	190.3	138.3	159.3	49.5	142	65
T 260	03260000	360	400	150	350.3	318.3	390.3	338.3	358.3	50	142	66



**Fourniture:** Parties supérieure et inférieure, vis pour couvercle en V2A, vis autotaraudeuses pour les bossages de montage

**Remarque:** SV = version avec fermeture rapide . IP = Type de protection selon DIN EN 60529 En raison d'un retrait différent du matériau, les boîtiers en ABS peuvent être env. 0,1 – 0,25 % plus grands.



Z-2503224

## Euromas ABS / PC / F05

PC, unicolore

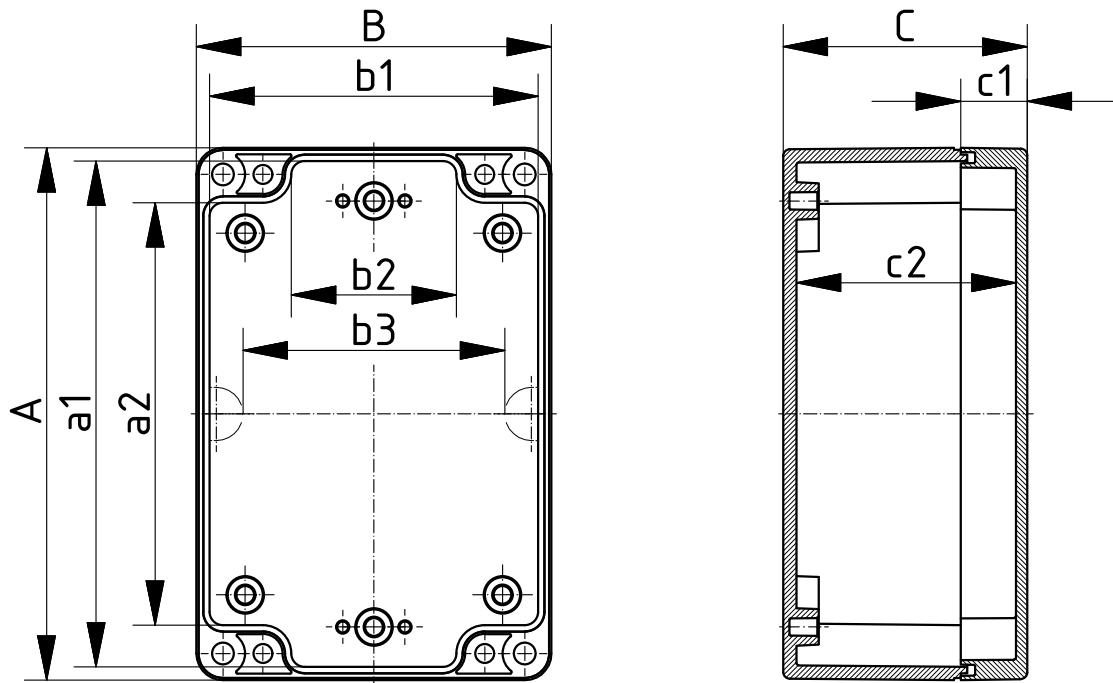


### Boîtier, polycarbonate

Modèle	N°. de cde	A	B	C	a1	a2	b1	b2	b3	c1	c2	IP
M 205	02205000	52	50	35	46.4	30	44.4	28.2	-	10	31	66
M 206	02206000	65	50	35	59.4	43	44	27.7	-	10	29.5	66
M 208	02208000	98	64	36.4	89.4	74	55.4	32	-	9.2	29.4	66
M 210	02210000	82	80	55	75.3	56.6	73.3	36.5	-	15	49	66
M 215	02215000	120	80	55	113.3	94.5	73.3	36.5	-	15	49.5	66
M 216	02216000	120	80	60	113.3	94.5	73.3	36.5	-	20	54	66
M 217	02217000	122	120	55	115.3	96.5	113.3	76.5	-	15	48	66
M 219	02219000	160	80	60	153.5	134.7	73.5	36.7	-	20	54	66
M 220	02220000	160	80	55	153.5	134.7	73.5	36.7	-	15	49	66
M 221	02221000	200	120	75	193	174.2	113	74.2	-	15	68.5	66
M 223	02223000	200	150	75	193	174	143	105	-	15	68.5	65
M 225	02225000	82	80	85	75	56	73	36	-	15	79	66
M 226	02226000	120	80	85	113	94	73	36	-	15	79.5	65
M 227	02227000	122	120	85	115	96.2	113	76.2	-	15	78	65
M 228	02228000	122	120	105	115	96.2	113	76.2	-	35	98.5	66
M 230	02230000	120	80	90	113	94	73	36	-	20	84	66
M 231	02231000	160	80	85	153	134	73	36	-	15	79	66
M 235	02235000	160	80	90	153	134	73	36	-	20	84	65
M 237	02237000	200	120	90	193	174.2	113	74.2	-	30	83.5	66
M 238	02238000	160	120	90	153	134.2	113	74.2	-	30	83.5	66
M 2381	02238200	160	120	75	153	134.2	113	74.2	-	15	68.5	65
M 240	02240000	250	160	90	243	224	153	115	134	15	84	65
M 2401	02240200	240.3	160.3	90	233	214.7	153	116.7	134.7	15	84	66
M 241	02241000	250	160	119	243	224	153	115	134	44	113	66
M 242	02242000	240.5	120	100.5	233.5	216.2	113	76.9	-	25	94	66
M 243	02243000	240.3	160.3	120	233	214.7	153	116.7	134.7	45	113.5	66
M 244	02244000	340	150	100	329.3	301.3	139.3	87.3	-	20	92.5	66
M 245	02245000	340	150	120	329.3	301.3	139.3	87.3	-	40	113	66
M 246	02246000	160	120	140	153	134.2	113	74.2	-	80	133.5	66
M 250	02250000	250	160	150	243	224	153	115	134	75	144	66
M 251	02251000	360	160	100	351.7	333.7	151.7	113.7	134.7	25	93.5	66
M 252	02252000	300	230	65	293.1	274.1	223.1	186.1	204.1	10	58.5	65
M 253	02253000	300	230	85	293.1	274.1	223.1	186.1	204.1	30	78.5	65
M 254	02254000	300	230	110	293.1	274.1	223.1	186.1	204.1	55	103.5	65
M 255	02255000	360	200	149.5	350.3	318.3	190.3	138.3	159.3	49.5	142	66

**Fourniture:** Parties supérieure et inférieure, vis pour couvercle en V2A, vis autotaraudeuses pour les bossages de montage

**Remarque:** G = version avec couvercle transparent. IP = Type de protection selon DIN EN 60529

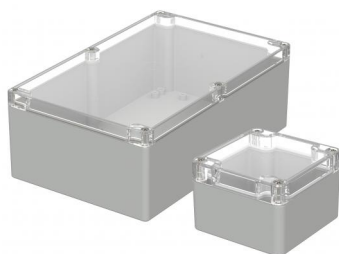


Z-2503224



## Euromas ABS / PC / F05

PC, transparent

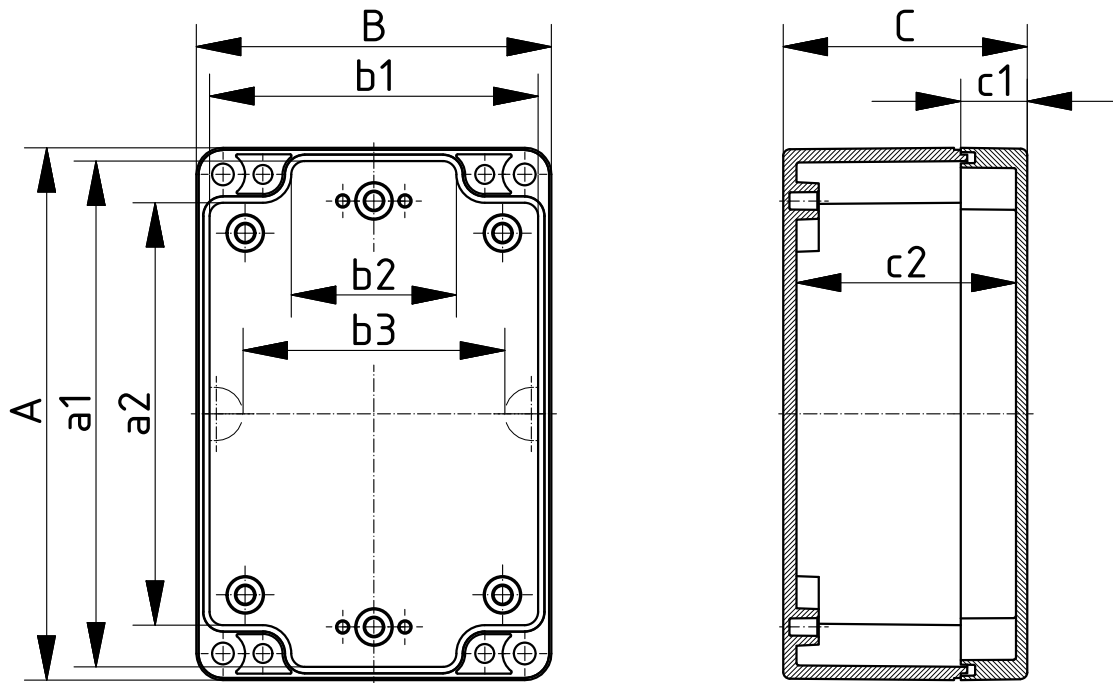


### Boîtier, polycarbonate

Modèle	N°. de cde	A	B	C	a1	a2	b1	b2	b3	c1	c2	IP
M 205 G	02205400	52	50	35	46.4	30	44.4	28.2	-	10	31	66
M 206 G	02206200	65	50	35	59.4	43	44	27.7	-	10	29.5	66
M 210 G	02210100	82	80	55	75.3	56.6	73.3	36.5	-	15	49	66
M 215 G	02215100	120	80	55	113.3	94.5	73.3	36.5	-	15	49.5	66
M 216 G	02216100*	120	80	60	113.3	94.5	73.3	36.5	-	20	54	66
M 217 G	02217200	122	120	55	115.3	96.5	113.3	76.5	-	15	48	66
M 220 G	02220100	160	80	55	153.5	134.7	73.5	36.7	-	15	49	66
M 221 G	02221100	200	120	75	193	174.2	113	74.2	-	15	68.5	66
M 223 G	02223100	200	150	75	193	174	143	105	-	15	68.5	65
M 225 G	02225100	82	80	85	75	56	73	36	-	15	79	66
M 226 G	02226100	120	80	85	113	94	73	36	-	15	79.5	65
M 227 G	02227100	122	120	85	115	96.2	113	76.2	-	15	78	65
M 228 G	02228100	122	120	105	115	96.2	113	76.2	-	35	98.5	66
M 231 G	02231100	160	80	85	153	134	73	36	-	15	79	66
M 237 G	02237100	200	120	90	193	174.2	113	74.2	-	30	83.5	66
M 238 G	02238100	160	120	90	153	134.2	113	74.2	-	30	83.5	66
M 2381 G	02238300	160	120	75	153	134.2	113	74.2	-	15	68.5	66
M 240 G	02240100	250	160	90	243	224	153	115	134	15	84	65
M 2401 G	02240300	240.3	160.3	90	233	214.7	153	116.7	134.7	15	84	65
M 242 G	02242100	240.5	120	100.5	233.5	216.2	113	76.9	-	25	94	65
M 243 G	02243100	240.3	160.3	120	233	214.7	153	116.7	134.7	45	113.5	66
M 244 G	02244100	340	150	100	329.3	301.3	139.3	87.3	-	20	92.5	66
M 246 G	02246100	160	120	140	153	134.2	113	74.2	-	80	133.5	66
M 253 G	02253100	300	230	85	293.1	274.1	223.1	186.1	204.1	30	78.5	66
M 254 G	02254100	300	230	110	293.1	274.1	223.1	186.1	204.1	55	103.5	66
M 255 G	02255100	360	200	149.5	350.3	318.3	190.3	138.3	159.3	49.5	142	65

**Fourniture:** Parties supérieure et inférieure, vis pour couvercle en V2A, vis autotaraudeuses pour les bossages de montage

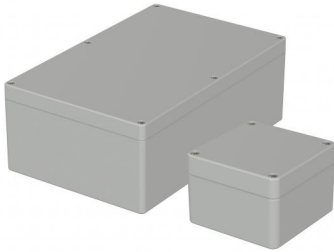
**Remarque:** G = version avec couvercle transparent. IP = Type de protection selon DIN EN 60529



Z-2503224

## Euromas ABS / PC / F05

PC UL 94 V0, unicolore

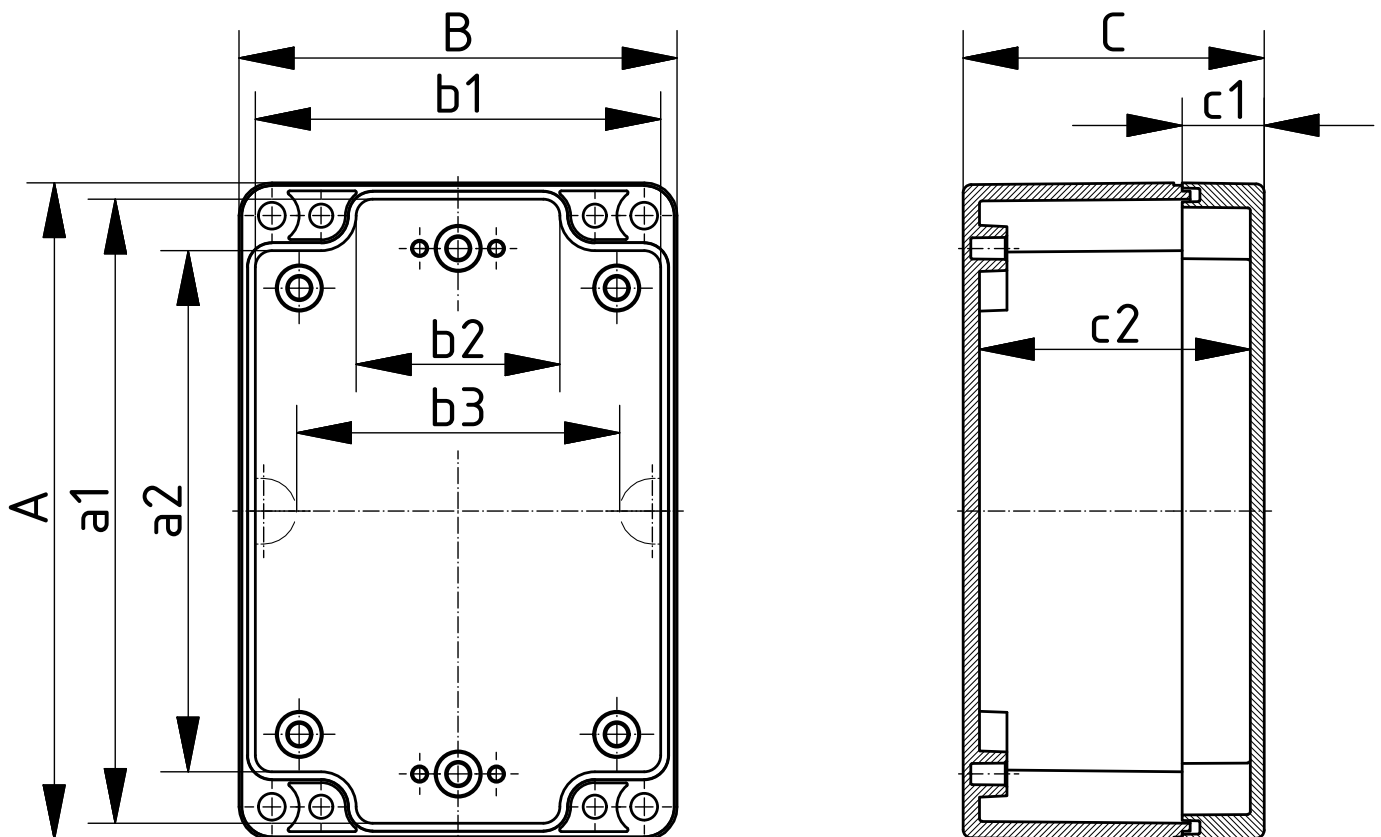


### Boîtier, polycarbonate V0

Modèle	N°. de cde	A	B	C	a1	a2	b1	b2	b3	c1	c2	IP
M 205-V0	02205094	52	50	35	46.4	30	44.4	28.2	-	10	31	66
M 206-V0	02206094	65	50	35	59.4	43	44	27.7	-	10	29.5	66
M 208-V0	02208094	98	64	36.4	89.4	74	55.4	32	-	9.2	29.4	66
M 210-V0	02210094	82	80	55	75.3	56.6	73.3	36.5	-	15	49	66
M 215-V0	02215094	120	80	55	113.3	94.5	73.3	36.5	-	15	49.5	66
M 217-V0	02217094	122	120	55	115.3	96.5	113.3	76.5	-	15	48	66
M 220-V0	02220094	160	80	55	153.5	134.7	73.5	36.7	-	15	49	66
M 221-V0	02221094	200	120	75	193	174.2	113	74.2	-	15	68.5	66
M 223-V0	02223094	200	150	75	193	174	143	105	-	15	68.5	65
M 225-V0	02225094	82	80	85	75	56	73	36	-	15	79	66
M 226-V0	02226094	120	80	85	113	94	73	36	-	15	79.5	65
M 227-V0	02227094	122	120	85	115	96.2	113	76.2	-	15	78	66
M 228-V0	02228094	122	120	105	115	96.2	113	76.2	-	35	98.5	66
M 231-V0	02231094	160	80	85	153	134	73	36	-	15	79	66
M 237-V0	02237094	200	120	90	193	174.2	113	74.2	-	30	83.5	66
M 238-V0	02238094	160	120	90	153	134.2	113	74.2	-	30	83.5	66
M 2401-V0	02240294	240.3	160.3	90	233	214.7	153	116.7	134.7	15	84	66
M 242-V0	02242094	240.5	120	100.5	233.5	216.2	113	76.9	-	25	94	66
M 255-V0	02255094	360	200	149.5	350.3	318.3	190.3	138.3	159.3	49.5	142	66

**Fourniture:** Parties supérieure et inférieure, vis pour couvercle en V2A, vis autotaraudeuses pour les bossages de montage

**Remarque:** V0 = version en matériau de boîtier UL 94 V0. IP = Type de protection selon DIN EN 60529



Z-2503224

# Euromas ABS / PC / F05

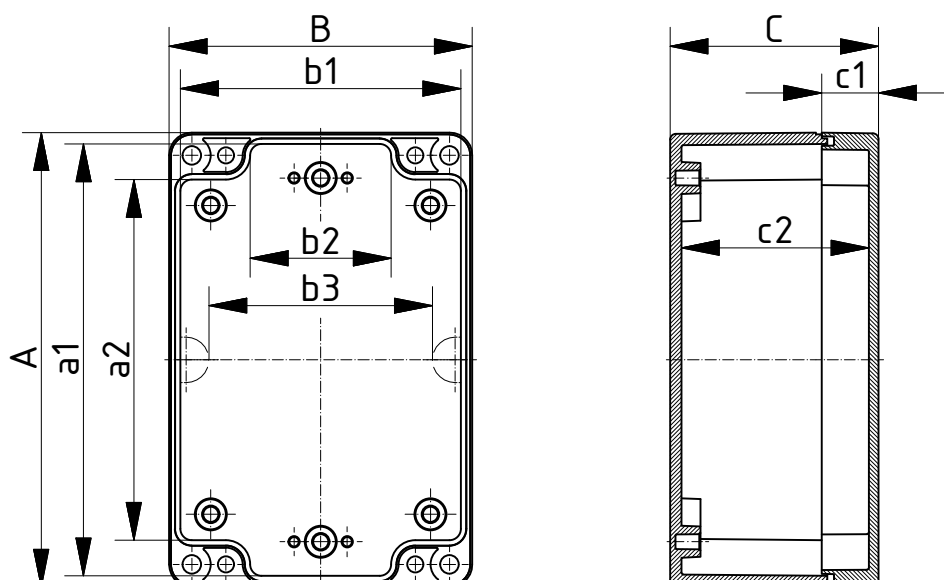
## Boîtiers avec insertion F05

### Boîtier, en Vestamid, avec insertion F05, noir, IP 65

Modèle	N°. de cde	A	B	C	IP	Remarque
V 215 F05-PST	02215612	120	80	55	65	Boîtier Euromas en Vestamid avec insertion F05 et découpe PST
V 215 F05-FG-PST	02215622	120	80	55	65	Boîtier Euromas en Vestamid avec insertion F05, découpe PST et fenêtre
V 215 F05-ZR	02215613	120	80	55	65	Boîtier Euromas en Vestamid avec insertion F05 et bague de centrage
V 215 F05-FG-ZR	02215623	120	80	55	65	Boîtier Euromas en Vestamid avec insertion F05, bague de centrage et fenêtre

**Fourniture:** Partie inférieure, partie supérieure

**Remarque:** Merci de commander séparément la connexion à vis insérable à filetage Pg 13 pour découpe PST (N°. de commande : 12060407). Version avec couvercle transparent (PC) ainsi qu'en matériau PC coloris gris clair (analogue à RAL 7035), livrable sur demande. Attention : Comme la mise en oeuvre de l'axe ainsi que la mise en étanchéité de celui-ci ne sont réalisées que lors d'un montage complet de l'appareil, le producteur du produit fini est responsable du respect de la protection IP 65 selon DIN EN 60529 pour ce jointement ! Le producteur du boîtier ne peut prendre aucune responsabilité.



Z-2503224

## Euromas ABS / PC / F05

### Plaques de montage



#### Plaque de montage , bakélite, acier zingué pour le modèle 260

Modèle	N°. de cde	IP	Remarque
M	22000100		Pour EM/ET 205, M/T 205
M	22000200		Pour EM/ET 206, M/T 206
M	22000300		Pour EM/ET 210, EM/ET 225, M/T 210, M/T 225
M	22000400		Pour EM/ET 215, M/T 215-216, M/T 226, M/T 230
M	22000500		Pour EM/ET 217, EM/ET 227, M/T 217, M/T 227-228
M	22000600		Pour EM/ET 220, EM/ET 231, M/T 219-220, M/T 231-235
M	22000700		Pour EM/ET 221, EM/ET 237, M/T 221, M/T 237
M	22000800		Pour EM/ET 223, M/T 223
M	22000900		Pour EM/ET 239-241, M/T 240, M/T 241, M/T 250
M	22001000		Pour M/T 2401, M/T 243
M	22001100		Pour EM/ET 238, M/T 238, M/T 2381, M/T 246
M	22001200		Pour EM/ET 242, M/T 242
M	22001300		Pour M/T 244-245
M	22001400		Pour M/T 251
M	22001500		Pour M/T 252-254
M	22001600		Pour M/T 255
M	22001610		Pour T 260

Fourniture: 1 plaque de montage

# Euromas ABS / PC / F05

## Accessoires

### Fixation pour poteau, acier inoxydable V2A, sans revêtement

Modèle	N°. de cde	IP
MH 080	96500080	
MH 122	96500122	
MH 167	96500167	
MH 220	96500220	
MH 265	96500265	

**Fourniture:** MH : 1 jeu (2 pièces) BFS : 20 pièces

**Remarque:** Merci de commander séparément le kit de fixation et le collier de fixation pour poteau d'après le tableau. \*\* = Disponible à partir de juillet 2021



Verwendung der Mastbefestigung für Euromas ABS / PC  
Use of the mast mounting for Euromas ABS / PC

Bitte wählen Sie anhand dieser Tabelle je nach Größe und Ausrichtung des Gehäuses die passende Mastbefestigung und den dazugehörigen Befestigungsatz aus.  
Please use this table to select the appropriate mast mounting and the associated mounting kit, depending on the size and alignment of the enclosure.

Ausrichtung des Gehäuses / Alignment of the enclosure:  
H = horizontal  
V = vertical

Gehäuse Enclosure	Mastbefestigung Mast mounting	Befestigungsatz Mounting kit
MT210 H	MH 080	BFS MH 1
MT210 V	MH 080	BFS MH 1
MT215 H	MH 122	BFS MH 1
MT215 V	MH 080	BFS MH 1
MT216 H	MH 122	BFS MH 1
MT216 V	MH 080	BFS MH 1
MT217 V1H	MH 122	BFS MH 1
MT219 H	MH 167	BFS MH 1
MT219 V	MH 080	BFS MH 1
MT220 H	MH 167	BFS MH 1
MT220 V	MH 080	BFS MH 1
MT221 H	MH 220	BFS MH 1
MT221 V	MH 122	BFS MH 1
MT223 H	MH 220	BFS MH 1
MT223 V	MH 167	BFS MH 1
MT225 H	MH 080	BFS MH 1
MT225 V	MH 080	BFS MH 1
MT226 H	MH 122	BFS MH 1
MT226 V	MH 080	BFS MH 1
MT227 V1H	MH 122	BFS MH 1
MT230 H	MH 122	BFS MH 1
MT230 V	MH 080	BFS MH 1
MT231 H	MH 167	BFS MH 1
MT231 V	MH 080	BFS MH 1
MT235 H	MH 167	BFS MH 1
MT235 V	MH 080	BFS MH 1
MT237 H	MH 220	BFS MH 1
MT237 V	MH 122	BFS MH 1
MT238 H	MH 167	BFS MH 1
MT238 V	MH 122	BFS MH 1
MT238 V1H	MH 167	BFS MH 1
MT238 V2H	MH 167	BFS MH 1
MT238 V3H	MH 167	BFS MH 1
MT238 V4H	MH 167	BFS MH 1
MT238 V5H	MH 167	BFS MH 1
MT238 V6H	MH 167	BFS MH 1
MT238 V7H	MH 167	BFS MH 1
MT238 V8H	MH 167	BFS MH 1
MT238 V9H	MH 167	BFS MH 1
MT238 V10H	MH 167	BFS MH 1
MT238 V11H	MH 167	BFS MH 1
MT238 V12H	MH 167	BFS MH 1
MT238 V13H	MH 167	BFS MH 1
MT238 V14H	MH 167	BFS MH 1
MT238 V15H	MH 167	BFS MH 1
MT238 V16H	MH 167	BFS MH 1
MT238 V17H	MH 167	BFS MH 1
MT238 V18H	MH 167	BFS MH 1
MT238 V19H	MH 167	BFS MH 1
MT238 V20H	MH 167	BFS MH 1
MT240 H	MH 265	BFS MH 1
MT240 V	MH 167	BFS MH 1
MT241 H	MH 265	BFS MH 1
MT241 V	MH 167	BFS MH 1
MT242 H	MH 265	BFS MH 1
MT242 V	MH 122	BFS MH 1
MT243 H	MH 265	BFS MH 1
MT243 V	MH 167	BFS MH 1
MT244 H	MH 265	BFS MH 1
MT244 V	MH 122	BFS MH 1
MT245 H	MH 265	BFS MH 1
MT245 V	MH 167	BFS MH 1
MT246 H	MH 265	BFS MH 1
MT246 V	MH 122	BFS MH 1
MT247 H	MH 265	BFS MH 1
MT247 V	MH 167	BFS MH 1
MT248 H	MH 265	BFS MH 1
MT248 V	MH 122	BFS MH 1
MT249 H	MH 265	BFS MH 1
MT249 V	MH 167	BFS MH 1
MT250 H	MH 265	BFS MH 1
MT250 V	MH 167	BFS MH 1
MT251 H	MH 265	BFS MH 1
MT251 V	MH 220	BFS MH 1
MT252 H	MH 265	BFS MH 1
MT252 V	MH 220	BFS MH 1
MT253 H	MH 265	BFS MH 1
MT253 V	MH 220	BFS MH 1
MT254 H	MH 265	BFS MH 1
MT254 V	MH 220	BFS MH 1

Stand: 23.03.2021



H = horizontal



V = vertical

### Jeu de fixation sur poteau

Modèle	N°. de cde	IP	Remarque
BFS MH 1	96500001		Kit de fixation
BFS MH 2	96500002		Kit de fixation
BFS MH 3	96500003		Kit de fixation

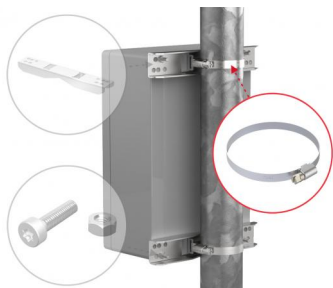
**Fourniture:** 20 unités (pour 5 jeux de fixations sur poteau)

**Remarque:** Merci de choisir la fixation sur poteau adéquate en fonction de la taille du boîtier ainsi que le jeu de fixation correspondant dans le tableau (voir « Informations produits »).



## Euromas ABS / PC / F05

### Accessoires



#### Bride de serrage pour fixation sur poteau, acier inoxydable

Modèle	N°. de cde	IP	Remarque
MH S 32-50	96500050		Plage de serrage 32 à -50 mm
MH S 50-70	96500070		Plage de serrage 50 à -70 mm
MH S 70-90	96500090		Plage de serrage 70 à -90 mm
MH S 90-110	96500110		Plage de serrage 90 à -110 mm
MH S 110-130	96500130		Plage de serrage 110 à -130 mm
MH S 130-150	96500150		Plage de serrage 130 à -150 mm
MH S 150-170	96500175		Plage de serrage 150 à -170 mm
MH S 170-190	96500190		Plage de serrage 170 à -190 mm
MH S 190-210	96500210		Plage de serrage 190 à -210 mm

Fourniture: 10 pièces

## Verwendung der Mastbefestigung für Euomas ABS / PC Use of the mast mounting for Euomas ABS / PC

Bitte wählen Sie anhand dieser Tabelle je nach Größe und Ausrichtung des Gehäuses die passende Mastbefestigung und den dazugehörigen Befestigungssatz aus.

*Please use this table to select the appropriate mast mounting and the associated mounting kit, depending on the size and alignment of the enclosure.*

### Ausrichtung des Gehäuses / Alignment of the enclosure :

H = horizontal

V = vertical

Gehäuse Enclosure		Mastbefestigung Mast mounting		Befestigungssatz Mounting kit
M/T 210 H	=	MH 080	+	BFS MH 1
M/T 210 V	=	MH 080	+	BFS MH 1
M/T 215 H	=	MH 122	+	BFS MH 1
M/T 215 V	=	MH 080	+	BFS MH 1
M/T 216 H	=	MH 122	+	BFS MH 1
M/T 216 V	=	MH 080	+	BFS MH 1
M/T 217 V/H	=	MH 122	+	BFS MH 1
M/T 219 H	=	MH 167	+	BFS MH 1
M/T 219 V	=	MH 080	+	BFS MH 1
M/T 220 H	=	MH 167	+	BFS MH 1
M/T 220 V	=	MH 080	+	BFS MH 1
M/T 221 H	=	MH 220	+	BFS MH 1
M/T 221 V	=	MH 122	+	BFS MH 1
M/T 223 H	=	MH 220	+	BFS MH 1
M/T 223 V	=	MH 167	+	BFS MH 1
M/T 225 H	=	MH 080	+	BFS MH 1
M/T 225 V	=	MH 080	+	BFS MH 1
M/T 226 H	=	MH 122	+	BFS MH 1
M/T 226 V	=	MH 080	+	BFS MH 1
M/T 227 V/H	=	MH 122	+	BFS MH 1
M/T 228 V/H	=	MH 122	+	BFS MH 1
M/T 230 H	=	MH 122	+	BFS MH 1
M/T 230 V	=	MH 080	+	BFS MH 1
M/T 231 H	=	MH 167	+	BFS MH 1
M/T 231 V	=	MH 080	+	BFS MH 1
M/T 235 H	=	MH 167	+	BFS MH 1
M/T 235 V	=	MH 080	+	BFS MH 1
M/T 237 H	=	MH 220	+	BFS MH 1
M/T 237 V	=	MH 122	+	BFS MH 1
M/T 238 H	=	MH 167	+	BFS MH 1
M/T 238 V	=	MH 122	+	BFS MH 1
M/T 2381 H	=	MH 167	+	BFS MH 1
M/T 2381 V	=	MH 122	+	BFS MH 1
M/T 240 H	=	MH 265	+	BFS MH 1
M/T 240 V	=	MH 167	+	BFS MH 1
M/T 2401 H	=	MH 265	+	BFS MH 1
M/T 2401 V	=	MH 167	+	BFS MH 1
M/T 241 H	=	MH 265	+	BFS MH 1
M/T 241 V	=	MH 167	+	BFS MH 1
M/T 242 H	=	MH 265	+	BFS MH 1
M/T 242 V	=	MH 122	+	BFS MH 1
M/T 243 H	=	MH 265	+	BFS MH 1
M/T 243 V	=	MH 167	+	BFS MH 1
M/T 246 H	=	MH 167	+	BFS MH 1
M/T 246 V	=	MH 122	+	BFS MH 1

H = horizontal



V = vertical





## Euromas ABS / PC / F05

### Accessoires



#### Fixations murales vissables sur l'arrière, polycarbonate

Modèle	N°. de cde	IP	Remarque
WL	22004900		Pour M/T 210-243, M/T 246-253

Fourniture: 4 pièces



#### Rails DIN EN 60715 TH 15, acier zingué

Modèle	N°. de cde	IP	Remarque
TS 15	22001800		Pour M/T 205
TS 15	22001710		Pour M/T 206
TS 15	22001700		Pour M/T 210, M/T 225
TS 15	22001900		Pour M/T 215-217, M/T 226-230
TS 15	22002000		Pour M/T 219-220, M/T 231-235, M/T 238, M/T 2381, M/T 246, P 325
TS 15	22002100		Pour M/T 221-223, M/T 237
TS 15	22002402		Pour M/T 240-243, M/T 2401, M/T 250
TS 15	22002720		Pour M/T 244-245
TS 15	22002820		Pour M/T 251
TS 15	22002920		Pour M/T 252-254

Fourniture: 1 rail DIN



#### Rails DIN EN 60715 G 32, acier zingué

Modèle	N°. de cde	IP	Remarque
TS 32	22001701		Pour M/T 210, M/T 225, P 305, P 326
TS 32	22002010		Pour M/T 219-220, M/T 231-235, M/T 238, M/T 2381, M/T 246, P 316, P 325
TS 32	22002110		Pour M/T 221-223, M/T 237
TS 32	22002300		Pour M/T 240, M/T 241, M/T 250
TS 32	22002400		Pour M/T 2401, M/T 242-243
TS 32	22002700		Pour M/T 244-245
TS 32	22002800		Pour M/T 251
TS 32	22002900		Pour M/T 252-254
TS 32	22002950		Pour M/T 255
TS 32	22002960		Pour T 260

Fourniture: 1 rail DIN

# Euromas ABS / PC / F05

## Accessoires

### Rails DIN EN 60715 TH 35, acier zingué

Modèle	N°. de cde	IP	Remarque
TS 35	22001702		Pour M/T 210, M/T 225, P 305, P 326
TS 35	22001910		Pour M/T 215-217, M/T 226-230
TS 35	22002020		Pour M/T 219-220, M/T 231-235, M/T 238, M/T 2381, M/T 246, P 316, P 325
TS 35	22002115		Pour M/T 221-223, M/T 237
TS 35	22002310		Pour M/T 240, M/T 241, M/T 250
TS 35	22002401		Pour M/T 2401, M/T 242-243
TS 35	22002710		Pour M/T 244-245
TS 35	22002810		Pour M/T 251
TS 35	22002910		Pour M/T 252, 253, 254
TS 35	22002951		Pour M/T 255

Fourniture: 1 rail DIN



### Jeu de charnières

Modèle	N°. de cde	IP
SchM	22006000	

Fourniture: 1 jeu de charnières (polycarbonate)

Remarque: Utilisable à partir d'une hauteur de couvercle de 15 mm. Usinage mécanique et montage sur demande.



### Douilles taraudées pour bossages de montage

Modèle	N°. de cde	IP	Remarque
DODGE M3x6,5	59002810		ND = 4,0 x 6,5
DODGE M4x9,5	59002820		ND = 5,4 x 9,5

Fourniture: 1 pièce

Remarque: Enfoncer l'insert jusqu'au fond du bossage puis enfoncer la languette écartable au moyen d'une pointe.



### Pieds en caoutchouc, insérables

Modèle	N°. de cde	IP	Remarque
F	22003300		Pour M/T 208-260

Fourniture: 4 pièces



### Vis à tête moletée

Modèle	N°. de cde	IP	Remarque
RD	22003100		Pour M/T 210-215, M/T 217, M/T 220-227, M/T 231
RD	22003200		Pour M/T 240-2401
RD	22003310		Pour M/T 241, M/T 2381, M/T 243

Fourniture: 1 kit, correspondant à un boîtier

Remarque: N'est pas utilisable pour les boîtiers avec charnière de fermeture rapide.

